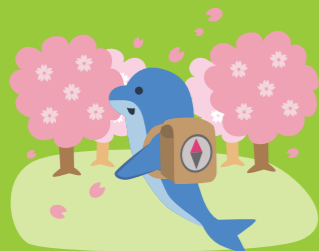




児童生徒の学籍や日々の様子を細やかに管理

児童生徒の学籍情報やクラスデータ、日々の気づきを一元管理。子どもたちの成長を見取れます。また、特別支援の児童生徒に対するサポート機能も充実しています。



機能のポイント

1 基本設定

Excelデータから一括取り込み、クラス編制もかんたんに

名簿のデータは専用のExcelフォーマットを利用して、一括登録することができます。顔写真の取り込み、兄弟姉妹のひもづけもまとめて行えます。

POINT
登録時の負担を軽減するため、Excelを使った一括登録ができます。

自治体内共通のオリジナル名簿項目を作成したり、転・編入生の前在籍校のデータ取り込みをしたりできます。

2 児童生徒データ／あしあとカルテ

学籍データをまとめて一元管理

成績・出席簿・保健などの各種データの基礎となる、児童生徒の学籍情報を統合して管理しています。転出入の処理や卒業生情報の閲覧もできます。

POINT
学籍の内容は転出・進学の際も相手校へ引き継ぐことができます。

POINT
顔写真を取り込み表示できます。

POINT
自治体内での小中9年間の名簿・成績・出席簿などのデータをまとめて表示できる「あしあとカルテ」を見ることができます。

3 えびメモ

日々の気づきを「えびそどメモ」として手軽に保存

児童生徒の日々の様子(良いとこみつけ)をメモ代わりに登録できます。記録した「えびメモ」は校内で共有・蓄積でき、子どもたちの育成・指導に役立てられます。

POINT

通信簿などの所見入力の際に、「えびメモ」を利用して文章を書くことができます。

「えびメモ」をカテゴリ分類し、校内横断で検索したり、投稿にコメントや“拍手!”をつけられます。

4 特別支援設定／データ

支援・指導計画で手厚くサポート

特別支援として登録した児童生徒専用で、教育支援計画・指導計画を作成できます。9年間のフォローの積み重ねにより、手厚くたしかな援助ができます。

POINT

自由記述欄を利用し、自治体独自の管理項目への対応ができます。

校内外の相談機関の利用記録の管理ができます。

先生方の声
中長期のフォローが必要な特別支援の児童生徒に対し、情報をオンラインで共有して、進学先でも継続して取り組めることが助かります。



5 過年度データ

過去の成績・出欠データを取り込み可能

システム利用以前の過年度の成績・出欠データを取り込み、指導要録などの作成に反映させることができます。

一括取り組み、差分取り込みのどちらにも対応し、柔軟な使い方ができます。

POINT

6 卒業・年度更新

進学・進級・次年度準備をシステムで一斉実施

進学先を指定しデータを送信・受け入れし、システム年度更新で処理は完了。次年度の名簿登録・クラス編制を先行実施でき、先生の負担を軽減します。

POINT
進学に伴うデータは移行する内容を項目ごとに設定することができます。