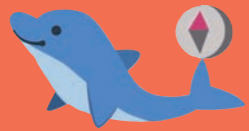




## 新着情報を集約し 校務の状況を見渡せる 便利な窓口画面

メール・掲示板などの新着情報や  
当日・週間スケジュールといった  
日常の校務に必要な情報を一覧で表示。  
よく使う項目を登録し、すぐに移動できる  
「クイックジャンプ」  
機能が便利です。



## 機能のポイント

### 1 新着情報

#### 自分あての通知をまとめて一覧表示

新着メールや予定、お知らせやアンケート、児童・生徒の転出入の情報など、ユーザーの先生への通知を時間順にまとめて表示します。



#### POINT

リンクをクリックすると、通知の詳細を確認することができます。

誰からいつ、何の連絡が届いたか一目で把握できます。

### 2 スケジュール

#### 今日・明日・2週間の予定を表示

今日1日・明日1日の予定を一覧表示するとともに、2週間分の予定も表示できるパーツを用意。スケジュールの詳細はリンク先で確認できます。

#### POINT

パーツで「前日」「翌日」の切り替え表示もできます。



時間順にその日の予定を表示します。

#### POINT

リンクをクリックすると、スケジュールの詳細を確認することができます。



#### POINT

2週間の予定の表示をすることで、校内外のこれからの予定をつかむのに便利です。

他の先生が登録したスケジュールを、更新ボタンで反映させることができます。

### 3 クイックジャンプ

#### よく使う機能を登録すると、どこからでも1クリック移動！

日々の校務の中で、よくお使いになる画面を登録すると、どの画面からでも1クリックで移動できる便利な機能です。自治体統一メニューと個人専用メニューを分けて登録できます。

#### 先生方の声

ポータル画面やメニュー画面に戻らなくてもすぐに目的の画面へ移動でき、システムの操作がさらに楽になりました。



各画面の上部のアイコンをクリックすると、登録画面が一覧表示されます。

#### POINT



個人ごとの登録のほか、自治体内で統一して設定することもできます。

### 4 出席状況

#### 1日の「クラス別出欠人数」と「校内一覧」を切り替え表示

その日の校内各クラスの出欠人数を表示するだけでなく、欠席者の一覧を表示することができます。校内の出欠状況をすぐに把握することができます。

出席状況		一覧切替	更新
前日 2月15日(月)		翌日	
クラス	出席者数	欠席者数	出席率
1-1	20	2	90%
1-2	20	1	95%
1-3	20	0	100%
1-4	17	2	88%
2-1	20	0	100%
2-2	20	1	95%
2-3	20	0	100%

出席状況		集計切替	更新
前日 2月15日(月)		翌日	
クラス	氏名	理由	氏名
1-1	北尾 正康	病	
1-1	井川 公一	病	
1-1	沖田 咲子	遅	
1-2	住田 善	遅	
1-2	重松 眞彦	遅	
1-2	上山 優那	事	
1-4	中岡 武司	早	

切り替え可能

表示の切り替えは「切替」ボタンで行います。

#### POINT

パーツ内で「前日」「翌日」の切り替えができ、傾向分析に利用できます。

#### POINT

どのクラスの誰がどのような理由で休んだか、一目で把握することができます。

### ◆その他の機能

#### 表示するパーツ(ポートレット)や、その配置は自由に組み合わせ可能

他にも以下のような項目があります。

- 施設予約の状況
- 保健室の来室状況
- 1週間の時間割
- 外部サイトへのショートカット

これらのパーツは、先生個人ごとに自由に並び替え・表示有無を選択できます。

