

先生方の日々の校務を Te-Comp@ss がしっかりサポート!

「効率」と「安心」と「信頼」の校務支援システム

効率	手作業や個別のシステムで行っていた煩雑な処理を一元化して校務の負担を軽減	安心	学校にある個人情報のセキュリティをサーバー管理で確保	信頼	教材会社である文溪堂の強みを生かしつつ、現場の声をもとに作られたシステム
-----------	--------------------------------------	-----------	----------------------------	-----------	--------------------------------------

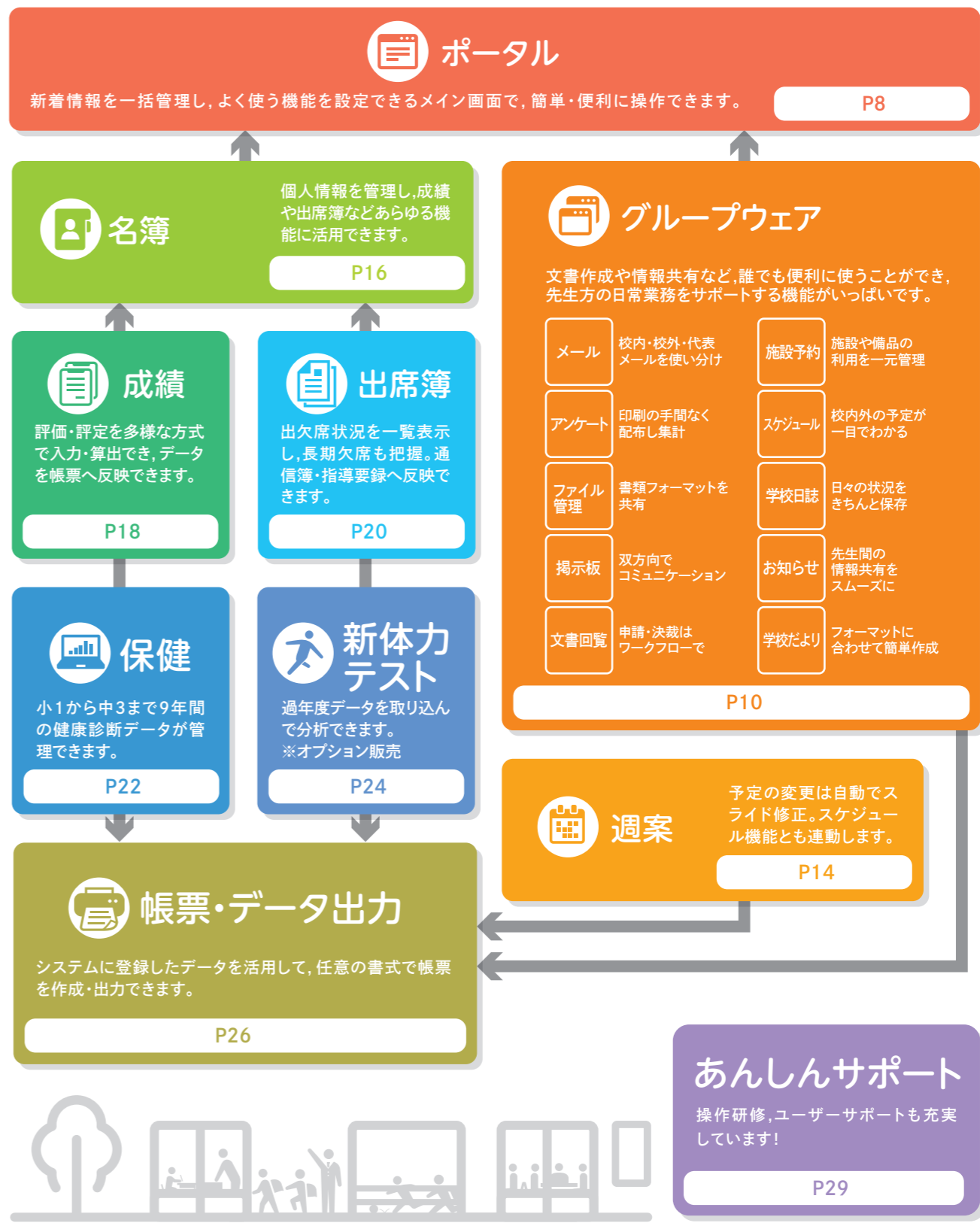
●現在の校務では… ●こんなことができると…	Te-Comp@ss を使うと…	
今日1日の学校内の予定など、知りたい情報がまとまってすぐ確認できると…	ログイン直後に1つの画面で、知りたい情報を 一括表示! メールも 予定も出欠情報もお知らせも、一目で把握 できます。	ポータル P8
校内外の先生への連絡や資料共有が効率的にできるといいな…	メールや 掲示板 、 ファイル管理 や アンケート など、 校内・校外との情報共有 も万全!	グループウェア P10
授業の入れ替えや行事で週案の検討や時数管理が大変…	Excelフォーマットを使って 簡単に週案を作成 でき、変更すると翌日以降の時間割を 自動的にスライド します。	週案 P14
クラス編制や管理、転出入の手続きが簡単にできると…	児童・生徒の名簿データを システム内で一元管理 。進学・転学の際も オンライン で引き継ぎでき、 9年間の成長を見取 れます。	名簿 P16
テストや日々の成績を、通信簿や調査書、指導要録へうまく転記したり、利用したりできないかな…	テストの得点や成績に基づいて、各学期や年間の評価・評定を 自動算出 。入力した成績は通信簿・指導要録など、 各種の帳票に利用 できます。	成績 P18
毎日の出欠記録を把握して、いろいろな統計が見れると…	日・月・学期ごとに 出欠 を記録でき、統計をもとに 不登校・長期欠席の管理 もできます。また、入力内容を各種の帳票に利用できます。	出席簿 P20
パソコンやソフトの操作が苦手。うまく使いこなせるか不安…	専用の サポートコールセンター を設置。 操作研修会も実施 でき、 手厚くたしかなアシスト をします!	あんしんサポート P29

Te-Comp@ss のおもな機能



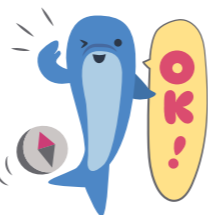
一元管理して活用できるデータベース

各機能間で自動反映・連携ができ、利用される機能に応じて柔軟な展開が可能です。

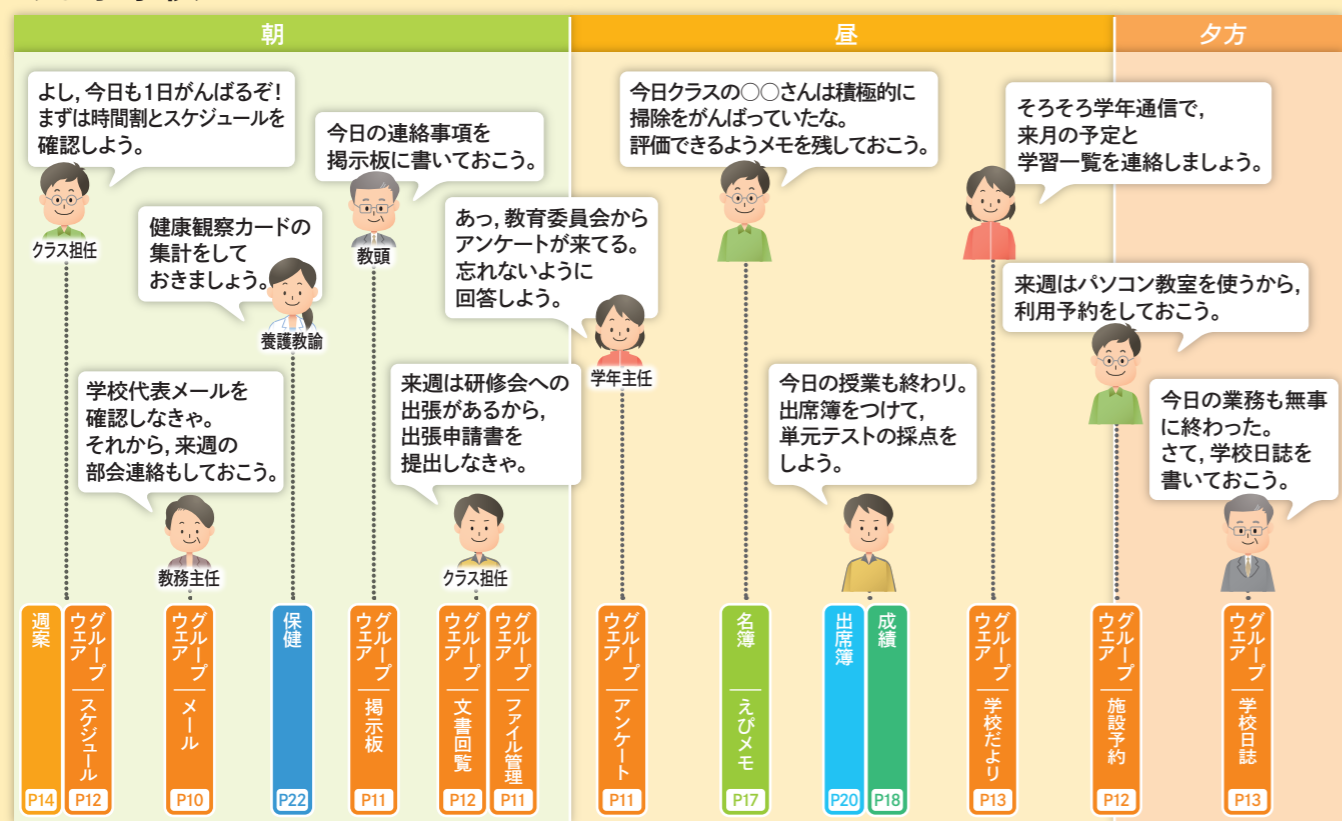


ポータル
グループウェア
週案
名簿
成績
出席簿
保健
新体力テスト
帳票データ出力
あんしんサポート
教材ソフト

Te-Comp@ss は1日、1年の業務を効率的に、安心して気軽に使えるよう先生方をサポートします。



ある小学校の1日



ある中学校の1年(3学期制)

	春	夏	秋	冬
グループウェア	時期を問わず毎日お使いいただけます。			
成績	<ul style="list-style-type: none"> クラス編制 クラス名簿作成 指導要録入力 テスト成績入力 	<ul style="list-style-type: none"> テスト成績入力 通信簿作成 成績一覧表・所見一覧表作成 転入生名簿登録 	<ul style="list-style-type: none"> クラス編制 テスト成績入力 成績一覧表・所見一覧表作成 調査書作成 	<ul style="list-style-type: none"> テスト成績入力 通信簿作成 指導要録入力 卒業生台帳作成
帳票	<ul style="list-style-type: none"> クラス名簿・学年名簿・座席表印刷 指導要録作成 通信簿レイアウト作成 	<ul style="list-style-type: none"> 成績一覧表・所見一覧表印刷 通信簿印刷 	<ul style="list-style-type: none"> クラス名簿印刷 調査書レイアウト作成 成績一覧表・所見一覧表印刷 通信簿印刷 	<ul style="list-style-type: none"> 調査書印刷 通信簿印刷 指導要録印刷 卒業生台帳印刷
保健	<ul style="list-style-type: none"> 健康診断データ入力 	<ul style="list-style-type: none"> 歯科検診データ入力 		

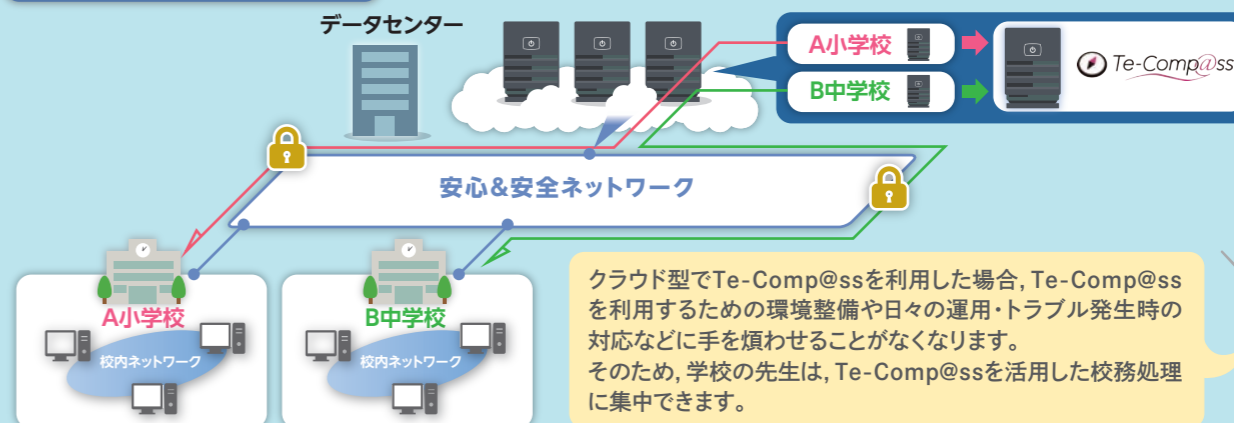
1年間の行事や業務を通して、先生方を支援します!

Te-Comp@ss でえらべるご利用の形態

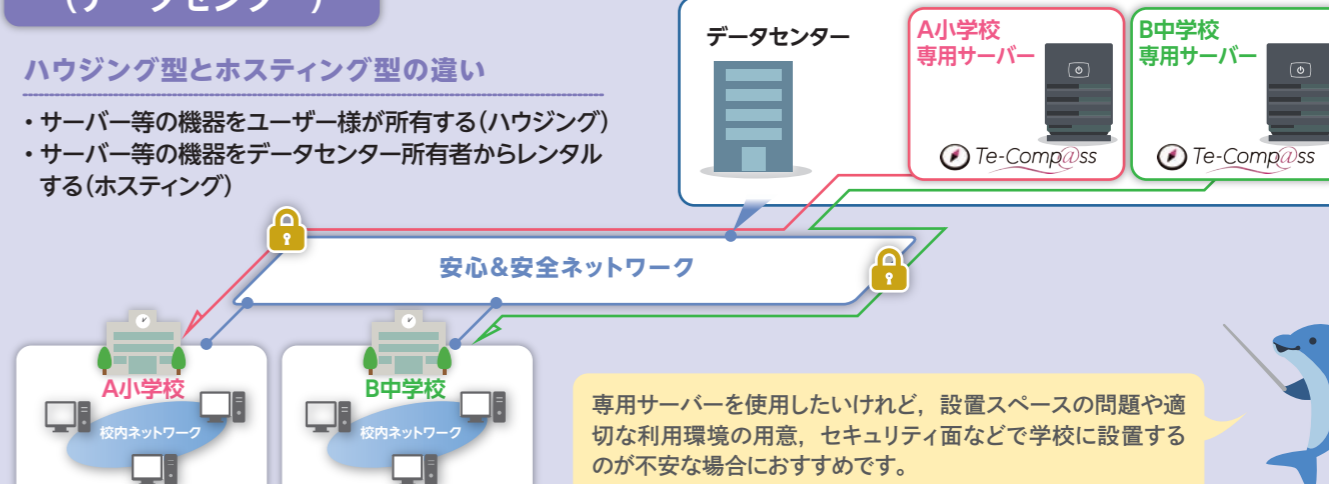
校務支援システムTe-Comp@ssは、導入時にご予算やご要望に合わせて、運用形態を選択することが可能です。

- 1 クラウド型
- 2 ハウジング/ホスティング型
- 3 オンプレミス型

1 おすすめ! クラウド型 (クラウドサーバー)
 データセンターにソフトウェア (Te-Comp@ss) やそのデータを置き、ソフトウェア (Te-Comp@ss) の機能をネットワーク経由で活用する利用形態のことです。



2 ハウジング/ホスティング型 (データセンター)
 自治体専用のサーバーをデータセンターに設置し、サーバーの設置スペースや電力、回線などをデータセンターからレンタルして利用する形態のことです。ソフトウェアの機能は、クラウド型と同様にネットワーク経由で活用します。



3 オンプレミス型 (校内サーバー)
 自治体 (各学校) の施設にサーバーを設置し、ソフトウェア (Te-Comp@ss) を活用する利用形態のことです。



サーバーの構成や運用・ご利用形態につきましては、弊社担当までお問い合わせください。